

LEGENDA MATERIÁLU

- STÁVAJÍCÍ KONSTRUKCE
- PRÍZDÍVKY A DOZDÍVKY Z CHEL PLNÝCH PÁLENÝCH (140/290/65 mm), P15, NA MALTU CEMENTOVOU MCS, (PRÍZDÍVKY A DOZDÍVKY BUDU REŠENÉ V KONKRETNÍCH PŘÍPADECH PO VYBOURÁNÍ OTVORŮ, NA VÝKRESE JSOU ZNAČENÝ POUZE INFORMATIVNĚ)
- ZATEPLENÍ FASÁDY MINERÁLNÍMI DESKAMI S KOLÝMI VLÁKNY - TL 140 MM, SOUČÍNTEL TEPELNÉ VODIVOSTI A +0,039 W/mK
- ZATEPLENÍ PODZEMNÍ ČÁSTI (ROZSAH DLE VÝKRESOVÉ DOKUMENTACE) + SOKLU EXTRUDOVANÝM POLYSTYRENEM TL 140 MM
- SOUČÍNTEL TEPELNÉ VODIVOSTI A +0,035 W/mK

VÝPIS VÝROBKŮ

- VÝPIS ZÁMEČNICKÝCH VÝROBKŮ, VIZ ODĚL D1.01-501
- VÝPIS TRUHLÁŘSKÝCH VÝROBKŮ, VIZ ODĚL D1.01-502
- VÝPIS STÁVAJÍCÍCH ZÁMEČNICKÝCH VÝROBKŮ, VIZ ODĚL D1.01-503
- VÝPIS KLEMPŘSKÝCH VÝROBKŮ, VIZ ODĚL D1.01-504
- VÝPIS PLASTOVÝCH VÝROBKŮ, VIZ ODĚL D1.01-505

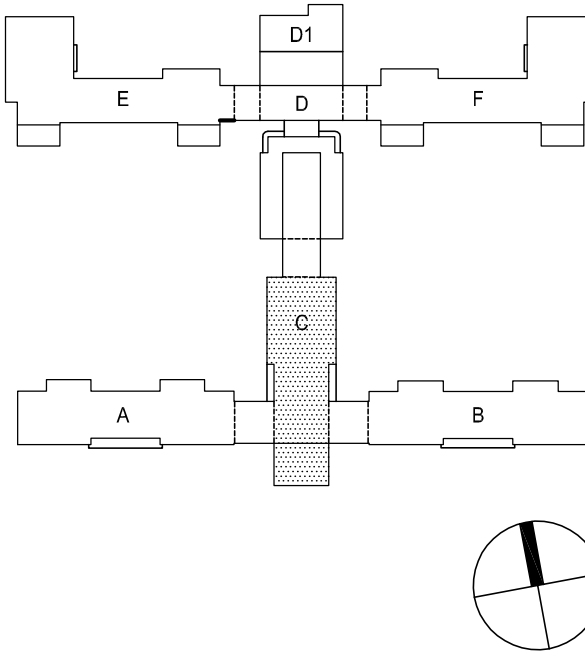
POZNÁMKA

- PODROBNOSTI KONSTRUKCI VIZ TECHNICKÁ ZPRÁVA D1.01-001, VČETNĚ TECHNICKÉHO POPISU ZATEPLENÍ
- STÁVAJÍCÍ OMÍTKY BUDOU PODROBNĚ ZKOUŠEČE VNESNOSTI, DLE JEJICH VÝSLEDKŮ BUDOU Z ČÁSTI PONECHÁNY NEBO ODSTRANĚNY, OČISTĚNÝ POVRCH BUDE VYSPRAVEN MVC OMÍTKOU
- STÁVAJÍCÍ OKLAD BUDE ODSTRANĚN A POVRCH VYSPRAVEN MVC OMÍTKOU A NA ZATEPLOVACÍ SYSTÉM NALEPEN OKLAD NOVÝ ODPOVÍDAJÍCÍ STÁVAJÍCÍMU
- VÝPLNĚ OTVORŮ BUDOU VYBOURÁNY (POKUD NENÍ NAZNAČENO JINAK), NOVÉ VÝPLNĚ BUDOU OSAZENY VE STEJNÉ VZDÁLENOSTI OD LÍCE FASÁDY JAKO BYLA PŮVODNÍ VZDÁLENOST, VELIKOST OSTĚNÍ BUDE SJEDNOCENA, VÝMĚNA OKEN BUDE PROVÁDĚNA ZE VNITŘ A JEJÍ SOUČÁSTI JE I ZAPRAVENÍ VNITŘNÍHO OSTĚNÍ A OSAZENÍ NOVÝCH PARAPETŮ
- ZALOMENA OSTĚNÍ DOZDÍ DLE HLEŠŠÍHO ROZMĚRU OTVORU, ROZSAH TĚCHTO STAVEBNÍCH ÚPRAV NEMUSÍ PŘÍMO ODPOVÍDAT MÍSTNÍM ZKRESLENÝM VE VÝKRESOVÉ DOKUMENTACI
- STÁVAJÍCÍ OPLECHOVÁNÍ PARAPETŮ, ŘÍMS, ATIK A OSTATNÍ KLEMPŘSKÉ VÝROBKY BUDOU ODSTRANĚNY A NAHRAZENY NOVÝMI JAKO MATERIÁLOVÁ I VZHLEDOVÁ REPLIKA STÁVAJÍCÍCH VÝROBKŮ
- ZÁMEČNICKÉ VÝROBKY BUDOU REPRASOVÁNY NEBO NAHRAZENY REPLIKOU PŮVODNÍCH
- PO ODSTRANĚNÍ OMÍTEK, OKLADŮ, OPLECHOVÁNÍ A SKLÁDEB BUDOU POSOUZENA MÍRA DEGRADACE ŽELEZOBETONOVÝCH KONSTRUKCÍ, NA JEJICHŽ ZÁKLADĚ SE STANOVÍ POSTUP PRO JEJICH SANACI, NOSNÉ KONSTRUKCE BUDOU POSOUZENY STATIKEM
- BORURACÍ PRÁCE NUTNO PROVÁDĚT ZA DODRŽENÍ BEZPEČNOSTNÍCH PŘEDPISŮ A S OHLEDEM NA NOSNÝ SYSTÉM
- VE SPORÝCH PŘÍPÁDECH NUTNO KONZULTOVAT SE STATIKEM
- S OHLEDEM NA TO ŽE SE JEDNÁ O REKONSTRUKCI MOHOU BÝT KOTY PŘÍPUSOBENY SKUTEČNÝM ROZMĚRŮM PO DOHODĚ S PROJEKTANTEM
- PŘI JAKÝCHKOLI NEJASNOSTECH KONTAKTOVAT PROJEKTANTA I
- VŠECHNY VÝROBKY VE FASÁDĚ BUDOU VZORKOVÁNY A ODSOUHLAŠENY PROJEKTANTEM, PAMÁTKÁŘI A INVESTOREM

TECHNICKÝ STANDARD

- PROJEKTOVÁ DOKUMENTACE BYLA VYPRACOVÁNA PODLE ČSN, VÝHLÁSEK A ZÁKONŮ PLATNÝCH V DOBĚ ZPRACOVÁNÍ PROJEKTOVÉ DOKUMENTACE
- KONKRÉTNÍ TECHNICKÉ SPECIFIKACE VÝROBKŮ A MATERIÁLŮ OBSAŽENÉ V PROJEKTOVÉ DOKUMENTACI UDÁVAJÍ TECHNICKÝ STANDARD STAVBY, JEDNOTLIVÝCH VÝROBKŮ A MATERIÁLŮ A JE MOŽNÉ JE PO DOHODĚ S INVESTOREM A PROJEKTANTEM ZAMĚNIT.

SCHEMA OBJEKTU



±0,000 = 279,140 m n.m.

Revize	Vypracoval	Popis obsahu revize	Datum

<b>LT PROJEKT</b> PROJEKTOVÁNÍ, SPRÁVA A VÝSTAVBY		Hlavní inženýr projektu: ING. LUDĚK TOMEK Vedoucí projektant zakázky: ING. MARTIN FORAL	Investor: <b>FAKULTNÍ NEMOCNICE BRNO</b> Fakultní nemocnice Brno Jihlavská 20, 602 00 Brno +420 532 231 111 fbnmo@fbnmo.cz
Profese: <b>ARCH - STAV</b>	Zpracovatel dle: LT PROJEKT a.s., Křofova 45, 616 00 Brno Tel: +420 533 445 501 Fax: +420 533 445 500 E-mail: martin.foral@ltprojekt.cz		
Odpořivý projektant: ING. MARTIN FORAL	Vypracoval: DAVID RUBNER ING. FILIP SPAČIL	Kontroloval: ING. LUDĚK TOMEK	Autorizace:
Název: <b>FAKULTNÍ NEMOCNICE BRNO</b> ENERGETICKÉ ÚSPORY V BUDOVÁCH FN BRNO REVIZE PROJEKTOVÉ DOKUMENTACE		Základové číslo: 44 - 2016 Datum: 07 - 2016 Formát: 9 A4	
Objekt: PAVILON C		SO 03	
Obsah: PŮDORYS 1.NP		Stupeň: PROVÁDĚCÍ DOKUMENTACE Měřítko: 1:100 Číslo výkresu: <b>D1.01-110</b>	